

Ogłoszenie o zamówieniu o wartości szacunkowej od 10 tys. zł netto do 50 tys. zł netto włącznie.

Powiat Bieszczadzki
Ul. Bełska 22
38-700 Ustrzyki Dolne
NIP 689-118-99-75
Regon 370445505
Nazwa i adres zamawiającego

Ustrzyki Dolne 16.11.2015 r.
Miejscowość, data

Rodzaj zamówienia: Usługi projektowo - kosztorysowe

Nazwa zamówienia: Wykonanie kompletnej dokumentacji projektowo-kosztorysowej inwestycji pn.: „Przebudowa i nadbudowa budynku Starostwa Powiatowego w Ustrzykach Dolnych przy ul. Bełskiej 22, usytuowanego na działce nr ew. 880 z przeznaczeniem na Bieszczadzkie Centrum Wspierania Rodziny”

Opis przedmiotu zamówienia:

Przedmiot zamówienia obejmuje wykonanie kompletnej dokumentacji projektowo-kosztorysowej zadania pod nazwą: „Przebudowa i nadbudowa budynku Starostwa Powiatowego w Ustrzykach Dolnych przy ul. Bełskiej 22, usytuowanego na działce nr ew. 880 z przeznaczeniem na Bieszczadzkie Centrum Wspierania Rodziny”. Projekt budowlany należy wykonać zgodnie z Rozporządzeniem Ministra Transportu, Budownictwa i Gospodarki Morskiej z dnia 25 kwietnia 2012 r. w sprawie szczegółowego zakresu i formy projektu budowlanego (Dz. U. z 2012 r. poz. 462 z późn. zm.). Dokumentacja projektowo-kosztorysowa ma być kompleta pod względem uzyskania pozwolenia na budowę oraz kompletna pod względem ogłoszenia przetargu na wykonanie tej inwestycji. Projekt budowlany ma zawierać projekt zagospodarowania działki wykonany na mapie do celów projektowych oraz projekt architektoniczno-budowlany wraz z niezbędnymi uzgodnieniami. Rozwiązania projektowe powinny zawierać pomieszczenia zgodnie z załączoną koncepcją. Koncepcję projektu (układ i wielkość pomieszczeń) należy uzgodnić z Kierownikiem Powiatowego Centrum Pomocy Rodzinie w Ustrzykach Dolnych. Zamawiający wystąpił do Burmistrza Ustrzyk Dolnych o wydanie warunków zabudowy dla przedmiotowej inwestycji. Powierzchnia zabudowy budynku wynosi 294,50 m², powierzchnia użytkowa wynosi 239,25 m², kubatura 1481,00 m³. Inwestycja ma polegać na nadbudowie budynku o jedna pełna kondygnację oraz niezbędną przebudowę parteru wraz z budową schodów .

Przedmiot zamówienia obejmuje wykonanie:

1. 4 kompletnych projektów budowlanych przebudowy i nadbudowy budynku, wraz z niezbędnymi projektami wewnętrznych instalacji wod-kan, c.o. i elektrycznej.
2. Kosztorys inwestorski – szczegółowy pełny 2 szt.
3. Przedmiar robót – 2 szt.
4. Specyfikację Techniczną Wykonania i Odbioru Robót Budowlanych – 2 szt.
5. Płytę DVD zawierającą powyższe – 2 szt.

Termin wykonania projektu budowlanego – **05.01.2016 r.**

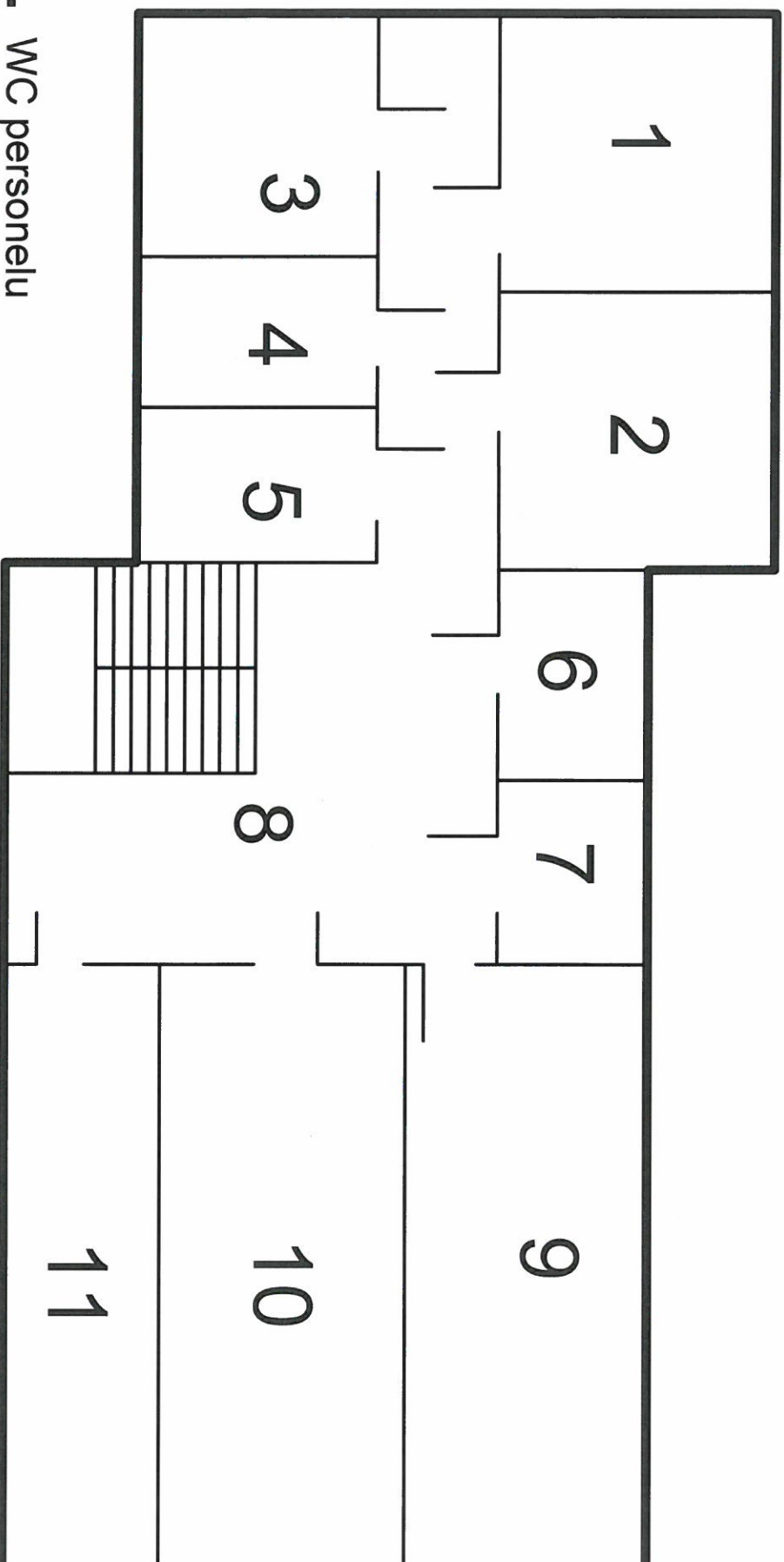
Ofertę na wykonanie zamówienia należy złożyć w siedzibie zamawiającego do dnia **27.11.2015 r.**

Otrzymują:

1. www.bieszczadzki.pl
2. www.zamowieniarpo.podkarpackie.pl
3. SP a/a

z up. STAROSTY

Barbara Pasionek
SEKRETARZ POWIATU



1001

- 1. WC personelu
- 2. Kuchnia
- 3. Pokój wyciszeń
- 4. Pokój kierownika
- 5. Pokój wychowawców
- 6. WC dla niepełnosprawnych
- 7. WC
- 8. Hall
- 9. Sala zabaw
- 10. Sala sportowa
- 11. Sala komputerowa